

# MĚSTSKÝ ÚŘAD HUSTOPEČE

Dukelské nám. 2/2, 693 17 Hustopeče

ODBOR DOPRAVY



S 0 0 N X 0 0 Z N C E 8

SPISOVÁ ZN.: dop/14019/16/393  
Č.J.: MUH/ 61172/16/393  
VYŘIZUJE: Hana Řeháková  
TEL.: 519441098  
E-MAIL: rehakova@hustopece.cz  
  
DATUM: 02.08.2016

## VEŘEJNÁ VYHLÁŠKA

### OZNÁMENÍ

OPATŘENÍ OBECNÉ POVAHY -

#### STANOVENÍ PŘECHODNÉ ÚPRAVY PROVOZU NA POZEMNÍCH KOMUNIKACÍCH

Městský úřad Hustopeče, odbor dopravy jako příslušný silniční správní úřad podle § 40 odst. 4 písm. a) zákona č. 13/1997 Sb., o pozemních komunikacích, zpracoval opatření obecné povahy, kterým v souladu s ustanovením § 77 odst. 1 písm. c) a odst. 5 a podle § 124 odst. 6) zákona č. 361/2000 Sb., o provozu na pozemních komunikacích a o změnách některých zákonů, v platném znění, stanoví přechodnou úpravu provozu na pozemní komunikaci:

pro akci

#### Oprava silnice III/41612

**Žadatel/zpracovatel projektu:** Inženýrské stavby Brno, spol. s r.o., IČO 41601645, Hudcova 588, 621 00 Brno, které zastupuje GEFAB CS, spol. s r.o., IČO 41602901, Švédská 324, 620 00 Brno, kterého zastupuje Daneš Pulec, nar. 1989, Knínice 294, 679 34 Knínice

**druh dopravního značení/typ uzavírky:** úplná uzavírka provozu s objízdnou trasou

**komunikace (místo):** silnice III/41612 (od křižovatky se silnicí II/381 v k. ú. Velké Němčice po zemědělský areál v Moutnicích. Délka úseku bude činit 6,345 km.

**termín:** od 08.08.2016 do 30.11.2016

**odpovědná osoba:** Inženýrské stavby Brno, spol. s r.o., pan Bohuslav Hlaváček, stavby vedoucí, tel. 602 565 913, 544 509 320.

#### Odůvodnění

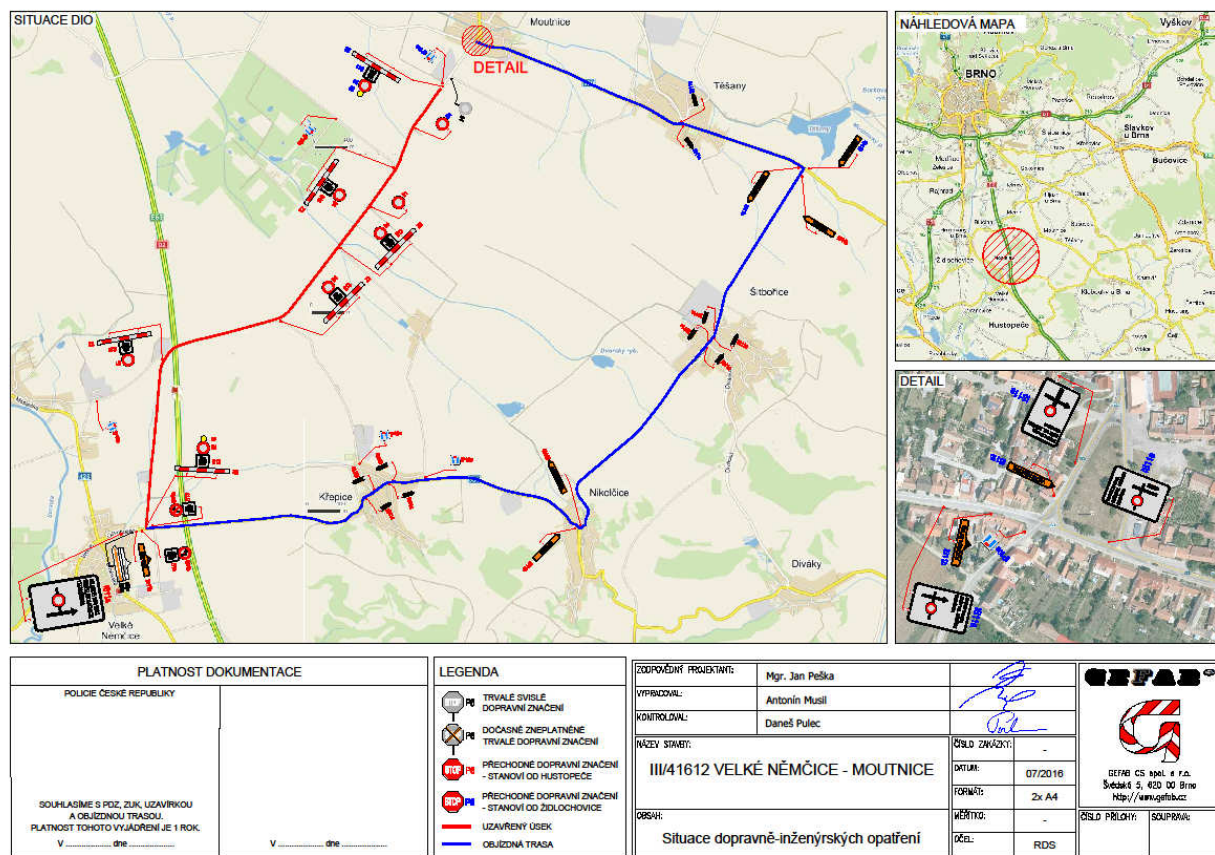
Přechodná úprava provozu je stanovena z důvodu:

- Žadatel je dodavatelem stavebních prací na silnici III/41612 mezi Velkými Němčicemi a Moutnicemi. Z důvodu nedostatečnosti krytu vozovky, který nevyhovuje požadavkům na současnou dopravní zátěž, budou od 08.08.2016 do 30.11.2016 probíhat stavební práce, pro které je třeba úplně uzavřít silniční provoz na silnici III/41612.

- Úplná uzavírka proběhne od křižovatky se silnicí II/381 v k. ú. Velké Němčice po zemědělský areál v Moutnicích. Délka úseku bude činit 6,345 km. Objízdná trasa celé stavby povede po silnici II/381, III/0511 a II/380 obousměrně, z Velkých Němčic přes Křepice, Nikolčice, Šitbořice, Těšany do Moutnic.

Přechodná úprava provozu bude splňovat příslušné normy (ČSN EN 12899 – 1, ČSN EN 1436+A1) a technické podmínky TP 66 Zásady pro označování pracovních míst na pozemních komunikacích.

Situace uzavírky silnice III/41612 a její objízdné trasy



Návrh opatření obecné povahy příslušný silniční správní úřad nevydává, neboť přechodná úprava provozu je spojena s jiným právním rozhodováním, je stanovována v souvislosti s uzavírkou a objíždkou podle § 24 zákona č. 13/1997 Sb., ke které se dotčené orgány i účastníci vyjádřili.

Pro vydání opatření obecné povahy byly doloženy tyto podklady:

- Žádost o vydání „Stanovení přechodné úpravy provozu“ podaná GEFAB CS, spol. s r.o., IČO 41602901, Švédská 324, 620 00 Brno
- Souhlas Správy a údržby silnic JMK, p. o. k., oblast Břeclav ze dne 19.07.2016
- Souhlas Správy a údržby silnic JMK, p. o. k., oblast Brno venkov ze dne 20.07.2016
- Stanovisko k přechodnému dopravnímu značení vydané dne 18.07.2016 Policií ČR – DI Břeclav pod č.j.: KRPB-169719-2/ČJ-2016-060406-PAZ
- Situace ověřená Policií ČR – DI BM, BO dne 01.08.2016 pod č.j. KRPB-180433-1/ČJ-2016-0600DI

**Poučení:**

V souladu s ustanovením § 77 odst. 5 zákona č. 361/2000 Sb., v platném znění:

- příslušný správní úřad nedoručuje návrh opatření obecné povahy a nevyzývá dotčené osoby k podávání připomínek a námitek
- opatření obecné povahy nabývá účinnosti pátým dnem po dni vyvěšení veřejné vyhlášky

V souladu s ustanovením § 173 odst. 2 zákona č. 500/2004 Sb., správní řád:

- proti opatření obecné povahy nelze podat opravný prostředek.

„otisk razítka“

Mgr. Dana Prajková  
vedoucí odboru dopravy

vyhotovila: Hana Řeháková  
referent státní správy a samosprávy  
oprávněná úřední osoba

jmenovaný zástupce: Hana Řeháková  
oprávněná úřední osoba k podpisu rozhodnutí a usnesení

**Toto oznámení musí být vyvěšeno nejméně po dobu 15 dnů (na úřední desce MěÚ Hustopeče, OÚ Křepice, OÚ Moutnice, OÚ Nikolčice, OÚ Šitbořice, OÚ Těšany, ÚM Velké Němčice způsobem umožňující dálkový přístup)**

Vyvěšeno dne .....

Sejmuto dne .....

Vyvěšeno v elektronické podobě dne .....

Podpis a razítko oprávněné osoby, která potvrzuje vyvěšení a sejmutí oznámení