



Služby v oblasti dopravního značení

Vyškov, Jízdárenská 590/2a, 682 01

Pobočka: Hodonín tel 736 444 494

TECHNICKÁ ZPRÁVA **Přechodné dopravní značení**

Stavba: „REKO MS VELKÉ NĚMČICE – Brněnská“

Investor: MONTGAS a.s., U Kyjovky 3953/3, 695 01 Hodonín

Stupeň: TP

Vypracoval: Suralová Jana

Zakázkové číslo: 161/26

Datum: 4/2026

✓ **Seznam příloh:**

1. technická zpráva
2. celková situace s umístěným dopravním značením

✓ **Podklady:**

mapa uvedené lokality
prohlídka místa


✓ **Řešení:**

Dokumentace řeší návrh přechodného dopravního značení při stavbě „REKO MS VELKÉ NĚMČICE – Brněnská“. Práce budou probíhat výkopem v komunikaci a chodníku podél sil. II/425.

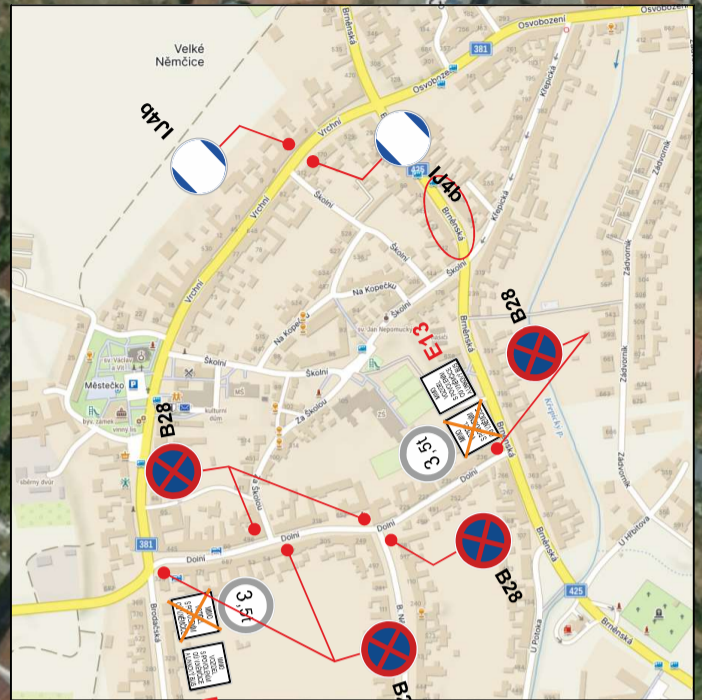
Práce budou probíhat v rámci jednotlivých etap. Při provádění výkopových prací bude pracovní místo osazeno dopravními značkami A15 „práce na silnici“ spolu s B20a „nejvyšší povolená rychlost“, Z4a a Z4b „směrová zábrana“ spolu s výstražným světlem S7, A10 „semafor“, IP22 „změna organizace v dopravě“ a provoz bude řízen semaforem. Při provádění prací v chodníku budou umístěny značky B30 „zákaz vstupu chodců“ spolu se zábranou Z2 „zábrana pro označení uzavírky“. Pro vstup do nemovitostí budou použity pochozí lávky. Průjezdní šířka bude vždy min. 3m.



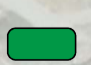
Návrh dopravního značení vyplývá ze zásad pro dopravní značení na pozemních komunikacích (CDV Brno, TP 65) a ze zásad pro přechodné dopravní značení (CDV Brno, TP 66) přizpůsobených na místní podmínky a dopravní význam komunikací dotčených stavbou.

Dopravní značky svým tvarem budou odpovídat ČSN EN 12899-1, budou v reflexním (retroreflexním) provedení v základní velikosti a budou umístěny na sloupcích s červenými a bílými pruhy o šířce 100 mm. Uchycení dopravních značek včetně podstavců bude schváleného typu. Dopravní značky budou umístěny na sloupcích tak, aby spodní okraj nejnižší umístěné značky byl minimálně 600mm nad vozovkou. Značky budou umístěny tak, aby vlivem povětrnostních podmínek a provozu nedocházelo k jejich deformacím, posunutí, pootočení, a byly dostatečně vidět.

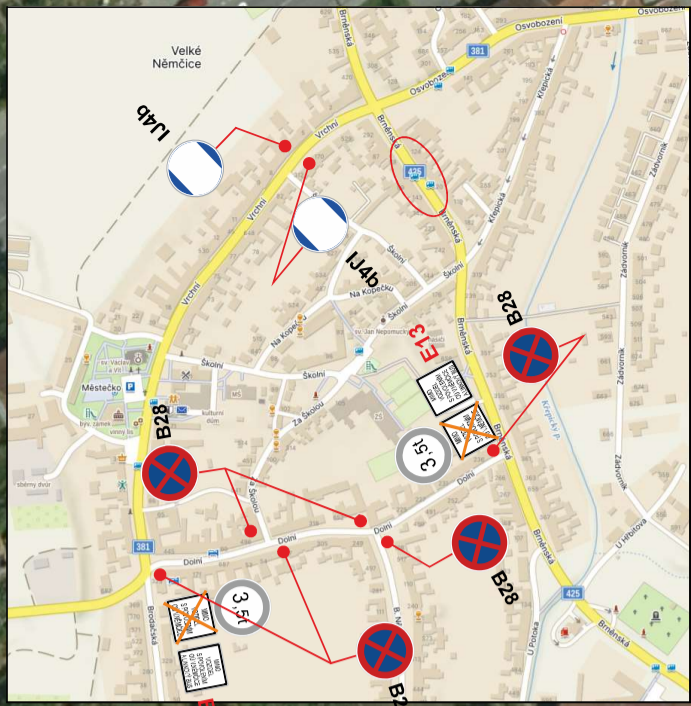
4/2026		 Služby v oblasti dopravního značení
Vypracoval: Suralová Jana	Kreslil: Suralová Jana	
Č. zakázky : 161/26	Číslo výkresu: 1	VELKÉ NĚMČICE
Zakázka: Přechodné dopravní značení v rámci stavby „REKO MS VELKÉ NĚMČICE - Běrněnská“		

**Délka prac.místa do 80m,
průjezdni šířka min. 3m.**



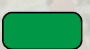
-  Přechodné DZ
-  Stávající DZ
-  Uzavřená plocha

1.5. - 31.5.2026



**Délka prac.místa do 70m,
průjezdni šířka min. 3m.**

1.6. - 21.6.2026

-  Přechné DZ
-  Stávající DZ
-  Uzavřená plocha

4/2026		Trasig <small>Služby v oblasti dopravního značení</small>	
Vypracoval:	Suralová Jana		
Kreslil:	Suralová Jana	VELKÉ NĚMČICE	
Č. zakázky :	161/26		Číslo výkresu: 2
Zakázka:	Přechné dopravní značení v rámci stavby „REKO MS VELKÉ NĚMČICE - Brněnská“		

4/2026

Vypracoval: Suralová Jana

Kreslil: Suralová Jana

Č. zakázky: 161/26

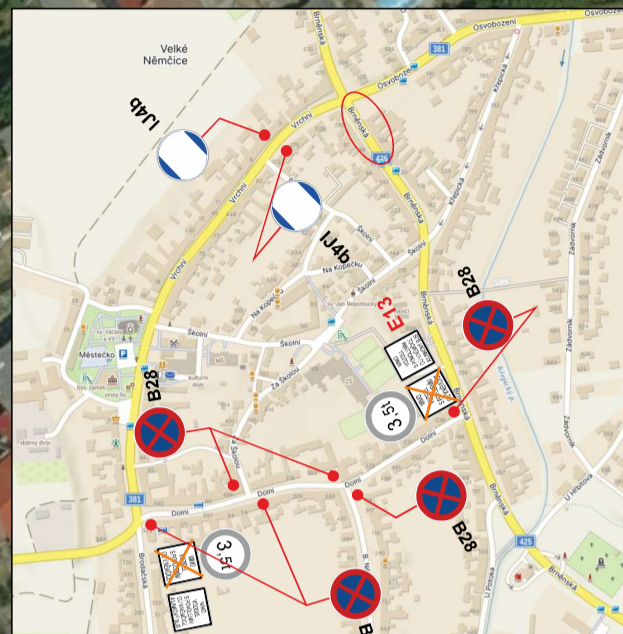
Číslo výkresu: 3

Zakázka: Přechodné dopravní značení v rámci stavby „REKO MS VELKÉ NĚMČICE - Brněnská“

Trasig
Služby v oblasti dopravního značení

VELKÉ NĚMČICE

**Délka prac.místa do 50m,
průjezdni šířka min. 3m.**

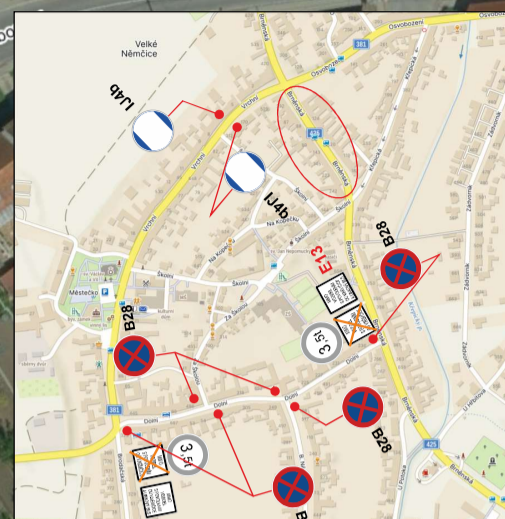


- Přechodné DZ
- Stávající DZ
- Uzavřená plocha

22.6. - 12.7.2026

13.7. - 24.7.2026 - pokládka balené
3 dny v daném termínu

4/2026	Trasig Služby v oblasti dopravního značení		
Vypracoval: Suralová Jana			
Kreslil: Suralová Jana	VELKÉ NĚMČICE		
Č. zakázky: 161/26			Číslo výkresu: 4
Zakázka: Přechodné dopravní značení v rámci stavby „REKO MS VELKÉ NĚMČICE - Brněnská“			



Délka prac.místa do 200m,
průjezdni šířka min. 3m.



4/2026

Vypracoval: Suralová Jana

Kreslil: Suralová Jana

Č. zakázky: 161/26

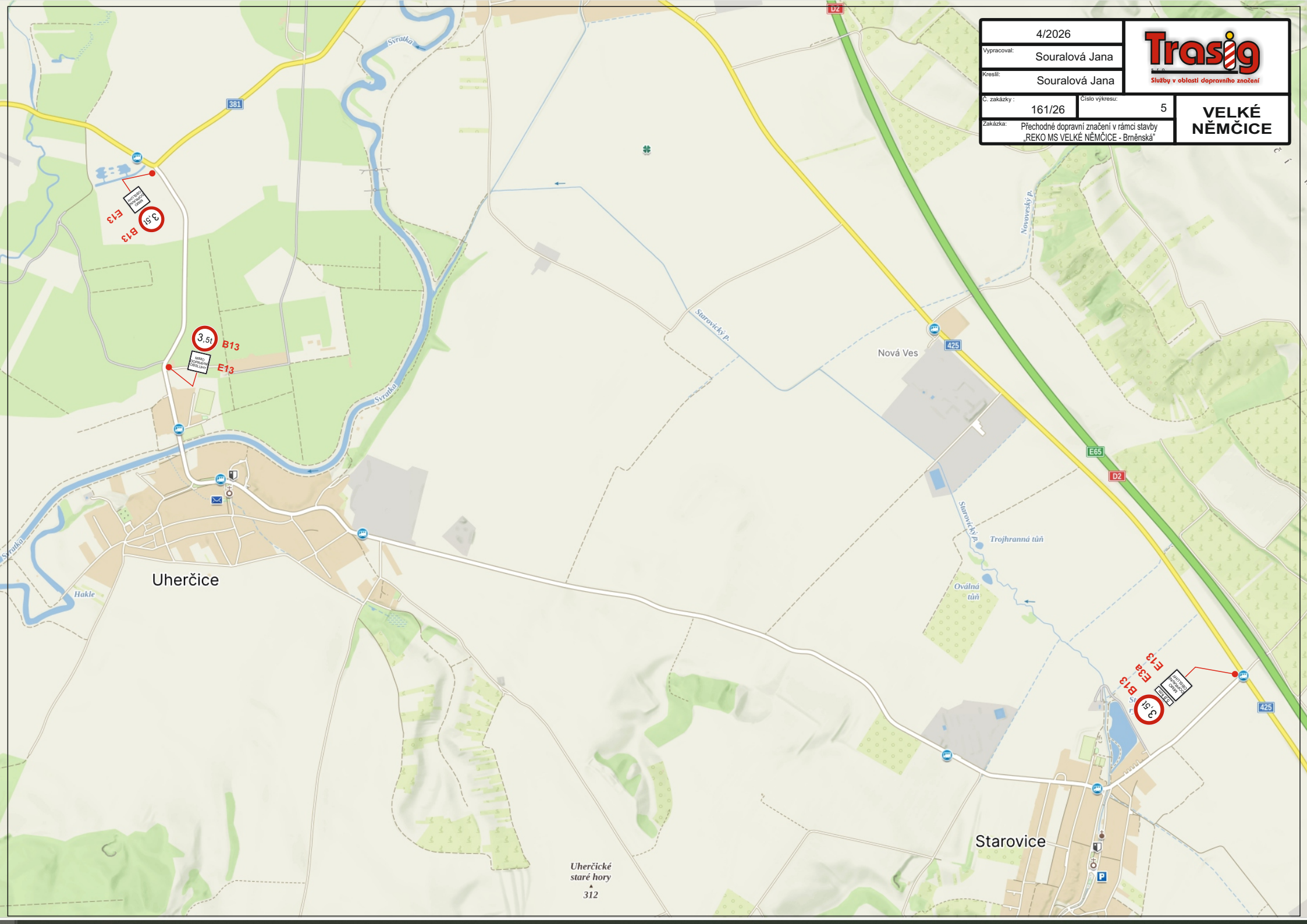
Číslo výkresu: 5

Zakázka: Přechodné dopravní značení v rámci stavby
„REKO MS VELKÉ NĚMČICE - Brněnská“

Trasig

Služby v oblasti dopravního značení

VELKÉ NĚMČICE



Uherčice

Nová Ves

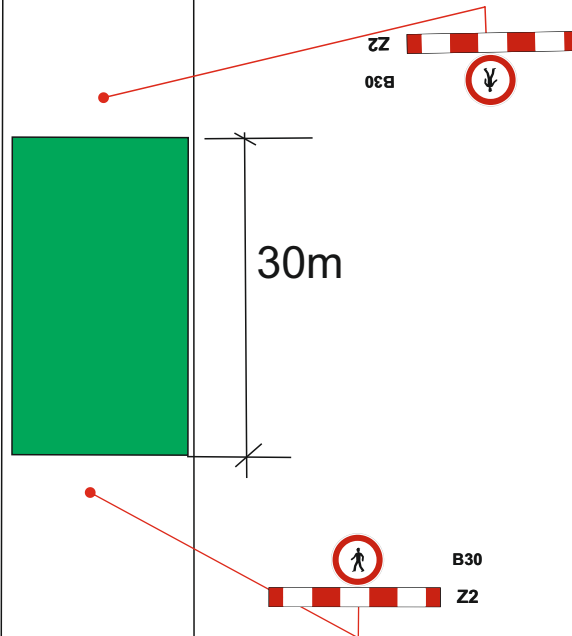
Starovice

Uherčické
staré hory
312

Vzorový list pracovního místa do 30m v chodníku

CHODNÍK

CHODNÍK



4/2026		 Služby v oblasti dopravního značení
Vypracoval:	Souralová Jana	
Kreslil:	Souralová Jana	VELKÉ NĚMČICE
Č. zakázky :	161/26	
Zakázka:	Přechodné dopravní značení v rámci stavby „REKO MS VELKÉ NĚMČICE - Brněnská“	