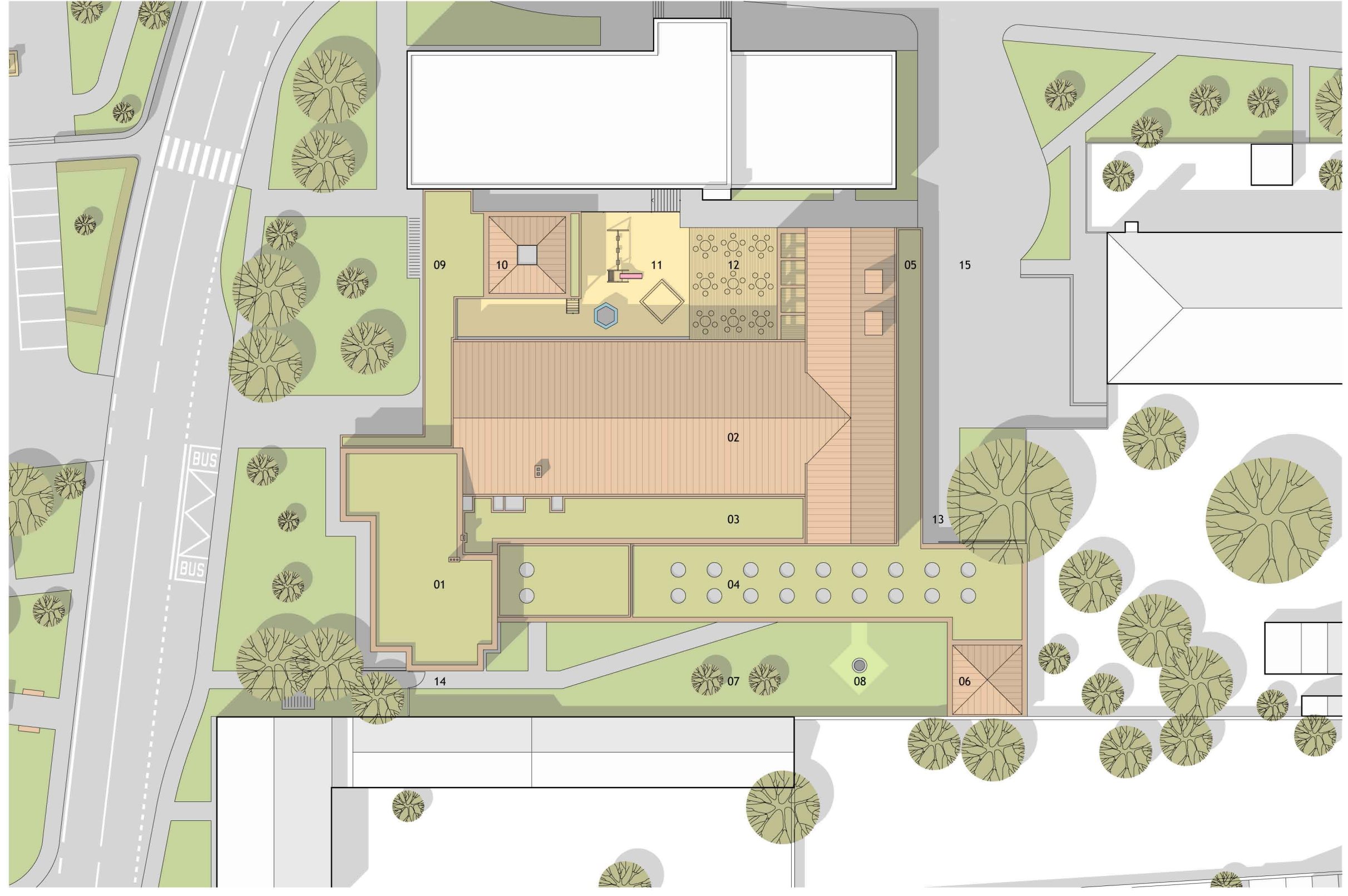




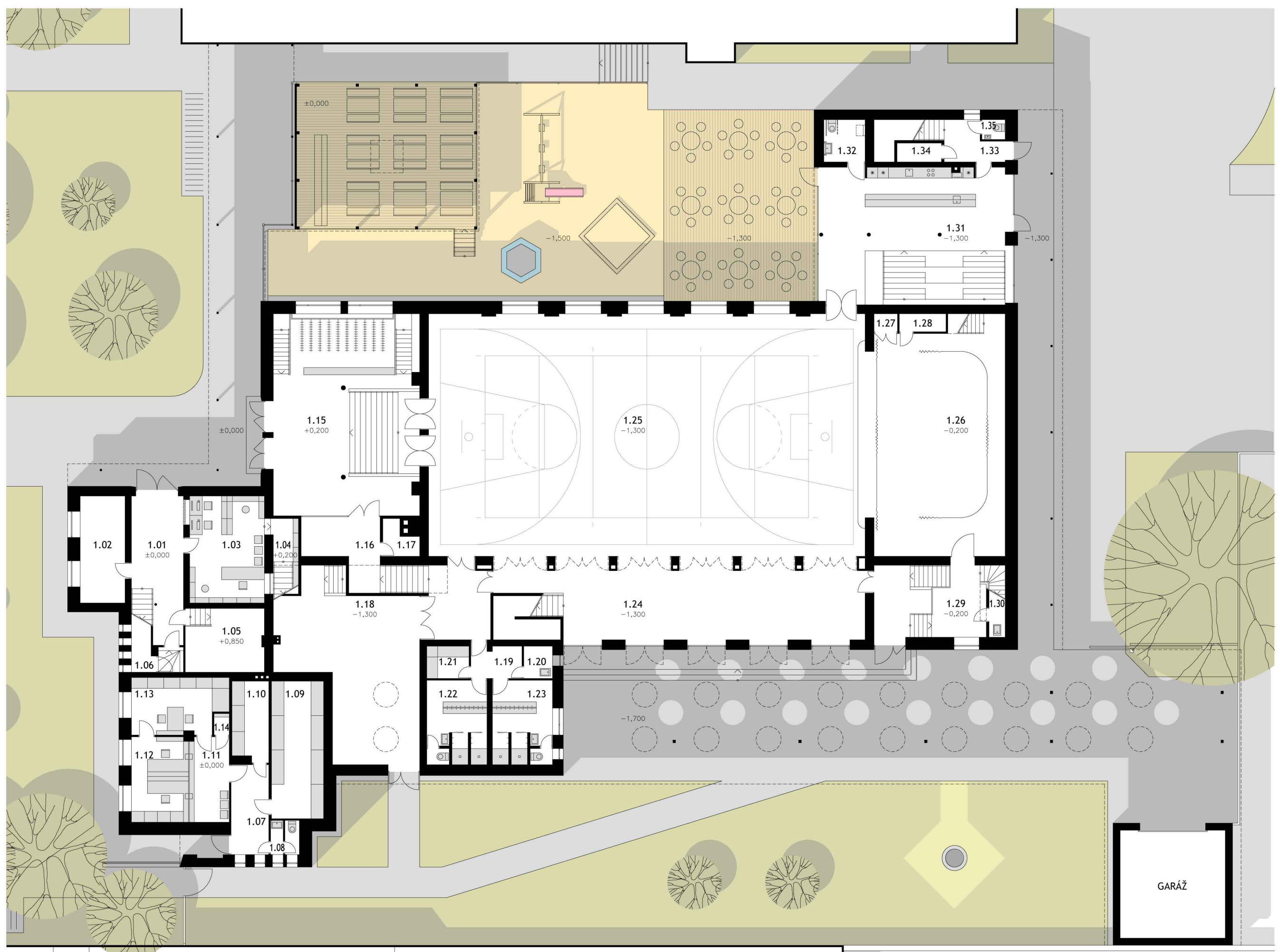
Půdorys 1. PP / Legenda místnosti

Obecní úřad	Kulturní dům								
0.01 Kotelná - obecní úřad	0.03 Schodiště	4,57	0.08 Chodba	10,23	0.13 Hlavní bufet - spojovací schodiště	23,54			
0.02 Sklad	0.04 Kotelná - kulturní dům	31,16	0.09 WC veřejnost muži	2,57					
	0.05 WC veřejnost ženy	15,34	0.10 WC veřejnost ženy	2,57					
	0.06 Komora	1,28	0.11 Sklad	1,40					
	0.07 WC veřejnost muži	14,41	0.12 Hlavní bufet - společenský prostor	88,24					
Obecní úřad celkem		14,95					Kulturní dům celkem		195,31



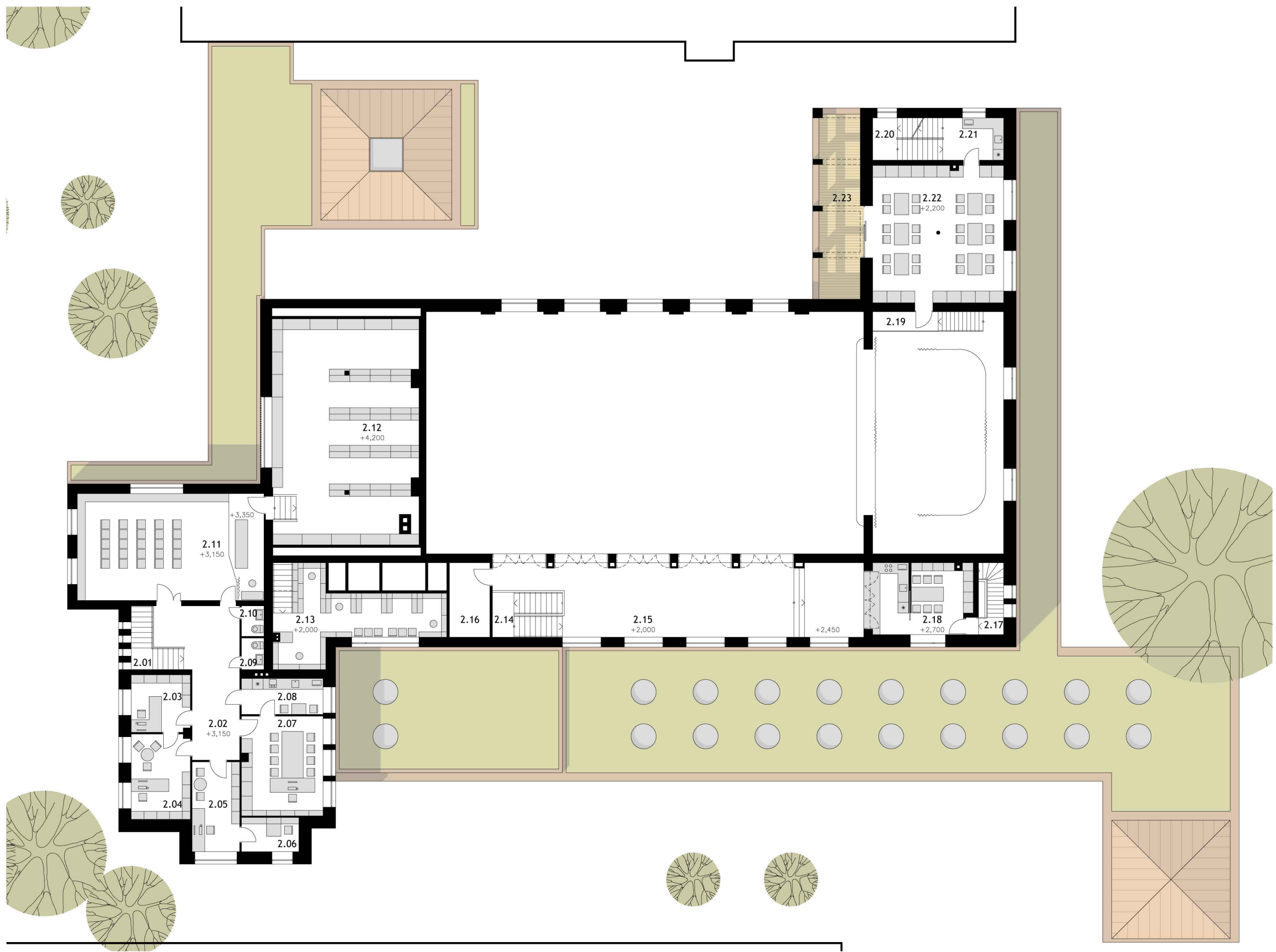
Situace / Legenda

01 Stávající budova obecního úřadu s plochou střechou, nové upravenou zelenou střechou a zavazovacími skříňkami	06 Stávající objekt obecní garáže s novou stánovou střechou a navázanou plochou střechou venkovní plochové plochy	11 Severní nádvohí kulturního domu se stávajícími dětským hřištěm venkovním společeným prostorem a venkovní plochovou terasou
02 Stávající budova kulturního domu se stávající trávníkovou plochou a venkovním pobytovým prostorem	07 Stávající objekt obecní garáže s novou stánovou střechou a navázanou plochou střechou venkovní plochové plochy	12 Dispozičně upravená stávající plochová terasa s novou příjmovou vazbou na venkový prostor bufetu kulturního domu
03 Stávající jižní část budovy kulturního domu, nově doplněná částečnou přístavbou a nástavbou jednoho podlaží, s plochou zelenou střechou	08 Nové venkovní ohniště lemované kamennou obrubou a zpevněnou plochou s distančními dílky	13 Nová automatická posuvná brána tvořící východní oplotení jižního nádvohí kulturního domu
04 Nové přestřežení venkovní plochové plochy v jižním nádvohí, s plochou zelenou střechou a prosvětlovacími světlíky (mléčné sklo)	09 Stávající západní venkovní ohniště s plochou zelenou střechou a venkovní plochovou plochou	14 Repasovaná otvárací branka tvořící západní oplotení jižního nádvohí kulturního domu
05 Nový východní venkovní ohniště s plochou zelenou střechou navazující na venkovní plochovou plochu v jižním nádvohí	10 Stávající zastřešení venkovního posezení restaurace u stánové střešou (Čertěn) a vrcholovým světlíkem (mléčné sklo)	15 Východní nádvohí kulturního domu se stávající zpevněnou plochou (využitelná pro venkovní kulturní akce)



Půdorys 1. NP / Legenda místnosti

Obecní úřad	Kulturní dům								
1.01 Vstupní hala	1.15 Vstupní předěl síťové	84,99	1.27 Strojovna jeviště	1,42					
1.02 Malý archiv	1.16 Malý předěl síťové	33,61	1.28 Sklad jeviště	2,67					
1.03 Knihovna - obslužný prostor	1.17 Technický prostor	3,32	1.29 Zádveň se schodišti	26,15					
1.04 Knihovna - sklad	1.18 Sklad nábytku a nářadovna	62,35	1.30 Úklid	2,46					
1.05 Sklad	1.19 Chodba	5,48	1.31 Hlavní bufet - barový prostor	61,97					
1.06 Komora	1.20 Úklid	2,94	1.32 WC invalidní a přebalovací kabina	5,90					
1.07 Vstupní hala	1.21 Sklad materiálů	4,23	1.33 Vstupní zádveň	6,86					
1.08 WC	1.22 Síta sportovci ženy	15,11	1.34 Sklad	2,70					
1.09 Server Cetin	1.23 Síta sportovci muži	15,11	1.35 WC klubovna	1,90					
1.10 Akumulátorovna	1.24 Přístřiží	87,77							
1.11 Pošta - přepážkový prostor	1.25 Sál	329,76							
1.12 Pošta - pracoviště	1.26 Jeviště	100,57							
	Obecní úřad celkem	176,61					Kulturní dům celkem		856,47



Půdorys 2. NP / Legenda místnosti

Obecní úřad	Kulturní dům							
2.01 Schodiště	2.14 Schodiště	9,48	2.22 Velká klubovna	57,61				
2.02 Chodba	2.15 Galerie	75,04	2.23 Pobytová terasa	24,05				
2.03 Kancelář matky	2.16 Sklad nábytku	9,34						
2.04 Kancelář administrativy	2.17 Schodiště	5,68						
2.05 Kancelář sekretariátu	2.18 Malá klubovna a bufet pro galerii	21,60						
2.06 Hlasatelna	2.19 Schodiště	6,76						
2.07 Kancelář starosty	2.20 Schodiště	9,16						
2.08 Kuchyně	2.21 Podestá s kuchyňskou klubovnou	8,12						
	Obecní úřad celkem	315,29					Kulturní dům celkem	226,84

Průvodní zpráva

Identifikační údaje
 Město stáry / Velká Němčice, parc. č. 416/3, 416/4, 4433
 Zastavovací / služby veřejnosti, výhledově 15. 11. 2022
 Předmět dokumentace / architektonická studie
 Projektant / atelier DPK, s.r.o., Šumavská 416/15, 602 00 Brno, IČ 2548817
 Autor / Ing. arch. Michal Měřínský (ČKA 05447)
 Vypracováno / Ing. arch. Michal Měřínský
 Datum / 06/2023

Urbanistické řešení
 Budova kulturního domu byla navržena na parcelě 15, 16, 17, 18, 19, 20, 21, 22, 23, 24, 25, 26, 27, 28, 29, 30, 31, 32, 33, 34, 35, 36, 37, 38, 39, 40, 41, 42, 43, 44, 45, 46, 47, 48, 49, 50, 51, 52, 53, 54, 55, 56, 57, 58, 59, 60, 61, 62, 63, 64, 65, 66, 67, 68, 69, 70, 71, 72, 73, 74, 75, 76, 77, 78, 79, 80, 81, 82, 83, 84, 85, 86, 87, 88, 89, 90, 91, 92, 93, 94, 95, 96, 97, 98, 99, 100. Budova kulturního domu byla navržena jako celostátní objekt v rámci územní studie, která byla vypracována v rámci územní studie, která byla vypracována v rámci územní studie.

Architektonické řešení
 Hlavní nádvohí bylo navrženo jako společenský prostor, který bude sloužit jako místo pro setkávání lidí. V rámci návrhu bylo navrženo několik možností pro využití hlavního bufetu a občerstvení. V rámci návrhu bylo navrženo několik možností pro využití hlavního bufetu a občerstvení.

Nabídka hlavních situací provozního využití kulturního domu

A/ Velká kulturní nebo společenská akce v sále, přístřiží a galerii, s propojením na venkovní prostory včetně možnosti občerstvení v hlavním bufetu a malém bufetu



B/ Kulturní nebo společenská akce v sále (bez propojení s venkovními prostory) včetně možnosti občerstvení v hlavním bufetu



C/ Venkovní akce v jižním nádvohí s využitím hlavního bufetu a občerstvení využití toalet pro hlavní bufet v 1. PP



D/ Venkovní akce v jižním nádvohí s využitím přístřiží a galerii jako zázemí včetně možnosti občerstvení v malém bufetu (a využití hlavních toalet)



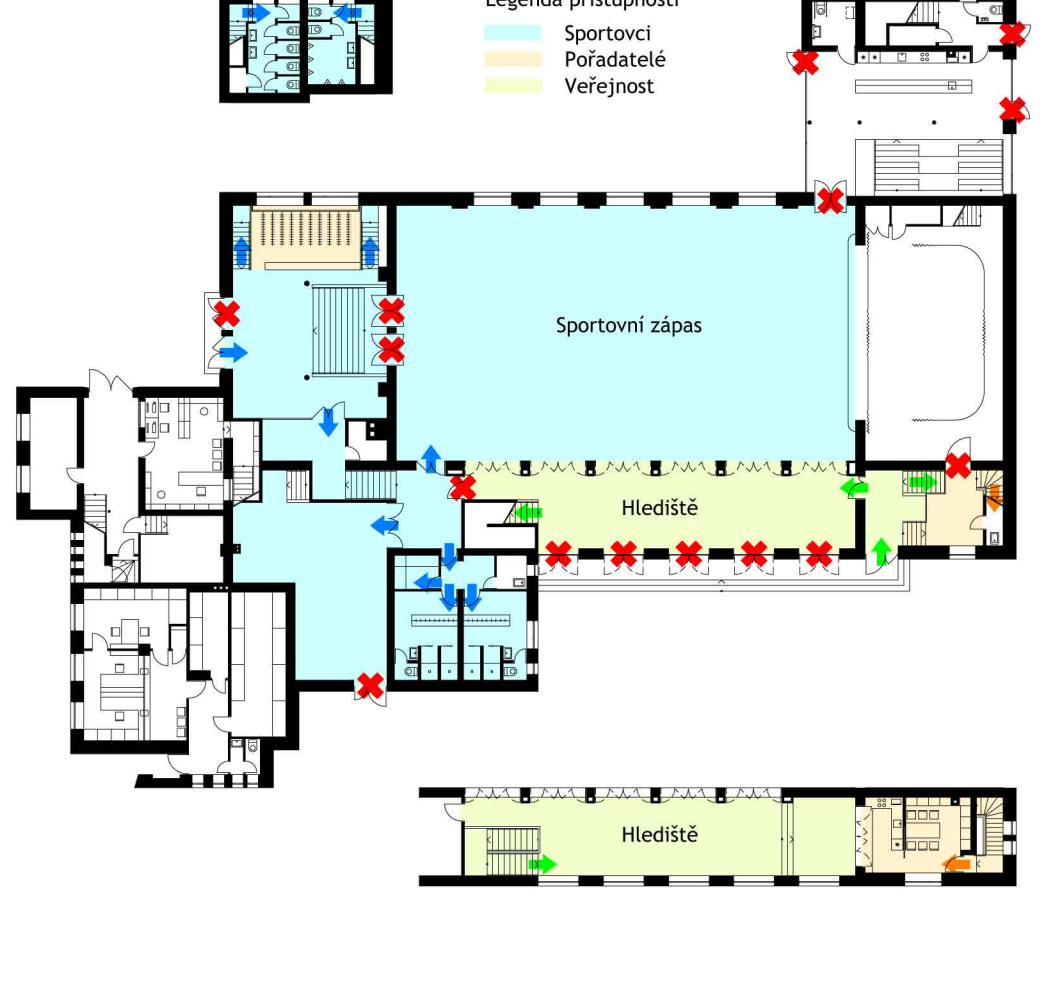
E/ Velká kulturní nebo společenská akce v sále, přístřiží a galerii (bez propojení s venkovními prostory) včetně možnosti občerstvení v hlavním bufetu a malém bufetu



F/ Menší kulturní nebo společenská akce v přístřiží a galerii (bez dotčení sálu) včetně možnosti občerstvení v malém bufetu



G/ Sportovní zápas v sále sledovací dvířky v hledišti (v přístřiží a galerii) včetně možnosti občerstvení v malém bufetu



H/ Sportovní aktivita dvou nezváživých skupin současně (v sále a přístřiží) bez diváků / např. školní třídy nebo zájmové spolky

