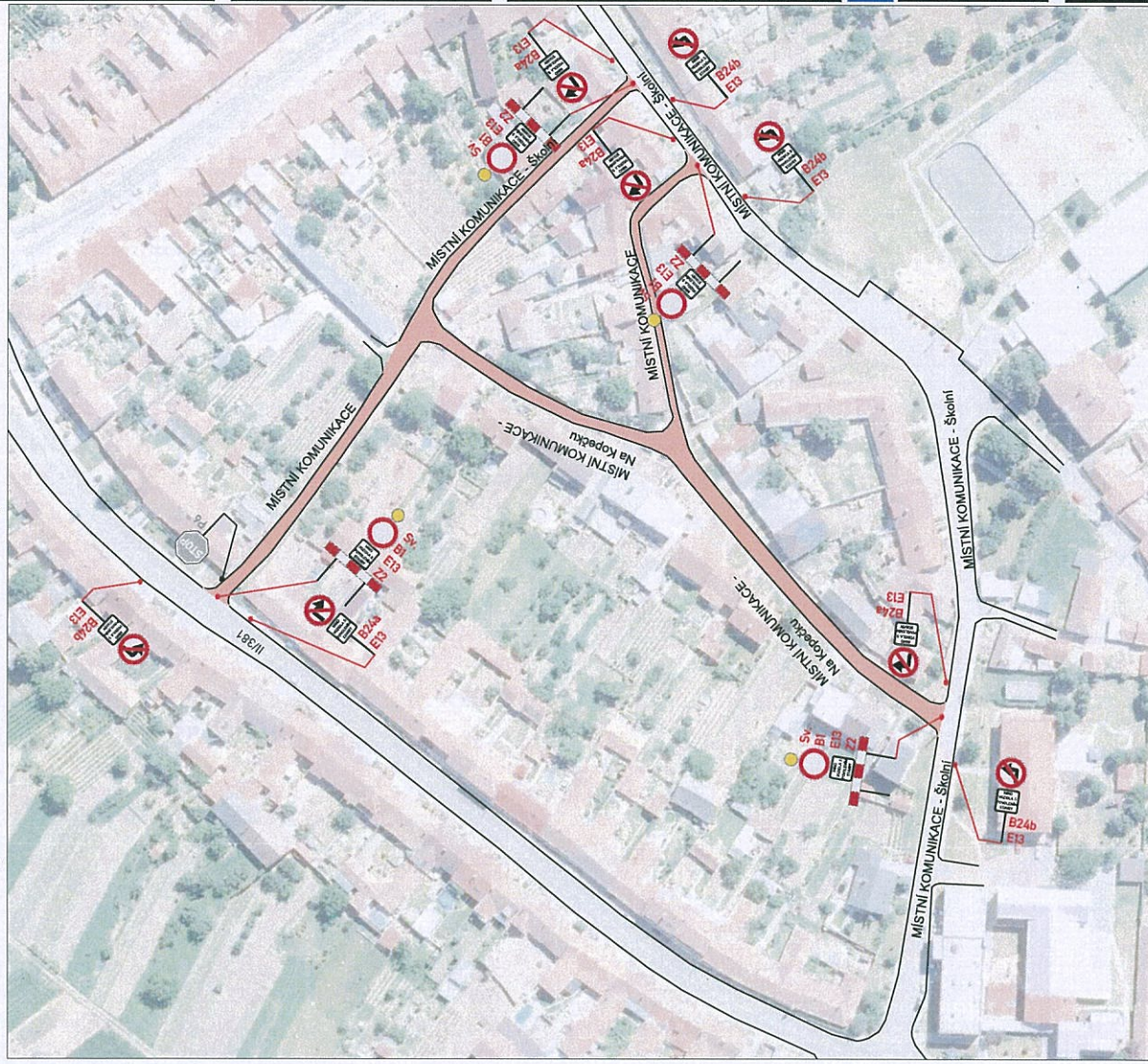





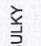


FÁZE 2 (POKLÁDKA POVRCHU)



LEGENDA:

-  PŘECHODNÉ DOPRAVNÍ ZNAČENÍ
-  STÁVAJÍCÍ DOPRAVNÍ ZNAČENÍ
-  STÁVAJÍCÍ DOPRAVNÍ ZNAČENÍ DOČASNĚ ZRUŠENE
-  PRACOVNÍ MÍSTO
-  MIMO VOZIDLA S POVOLENÍM STAVBY
-  TEXT DODATKOVÉ TABULKY

POZNÁMKA:
Umístění přechodného dopravního značení dle TP č.86 (Zásady pro označování pracovních míst na pozemních komunikacích)

POTVRZENÍ PLATNOSTI PROJEKTOVÉ DOKUMENTACE:

PŘEHLEDOVÁ MAPA:



ETAPA 2 (prodloužení termínu)

Vyracoval: Petr BEDNÁŘ - m		Zodpovědný projektant: Petr BEDNÁŘ		Ředitel: Radek SUCHOMEL	
podpis:		podpis:		mob: 602 593 383	
Technické kontroly: Petr BEDNÁŘ		Vedoucí projektant: Petr BEDNÁŘ		podpis:	
podpis:		podpis:		ZNAKOM s.r.o., ZENGROVA 2694/4, 615 00 BRNO	



MÍSTO: Velké Němčice	Číslo zak.: 18Z00072
SILNICE: místní komunikace	Formát: A3
STANIČENÍ PRACOVNÍHO MÍSTA: -----	Datum: 26.3.2018
AKCE: Velké Němčice - Údržbovací práce na MOK, II. etapa	Číslo přílohy: 1
OBSAH: PŘECHODNÉ DOPRAVNÍ ZNAČENÍ	